

ARCHITETTURA MODERNA

di pino bartoli

In tutto il mondo i principi generali che stanno alla base dell'architettura moderna sono:

1. L'urbanistica viene prima dell'architettura
2. Economia nell'uso del suolo
3. Razionalità delle forme architettoniche
4. Uso della tecnologia industriale
5. L'architettura e la produzione industriale condizionano il progresso sociale e educano le comunità alla democrazia

CONDIZIONI CULTURALI SOCIALI E OGGETTIVE
DIFFERENTI DETERMINANO PROBLEMATICHE
DIFFERENTI E INDIRIZZI DIVERSI.

RICONOSCIAMO UN

RAZIONALISMO

formale	metodolgico	ideologico	formalistico	empirico	organico
In Francia con Le Corbusier	In Germania con Walter Gropius e la Bauhaus	In Russia con il costruttivismo	In Olanda con il neoplasticismo di Deo Van Desburg e Ritweld	Nei Paesi Scandinavi	Negli Stati Uniti con Frank Loiyd Wright

LE CORBUSIER (1887 -1965) E IL RAZIONALISMO FORMALE

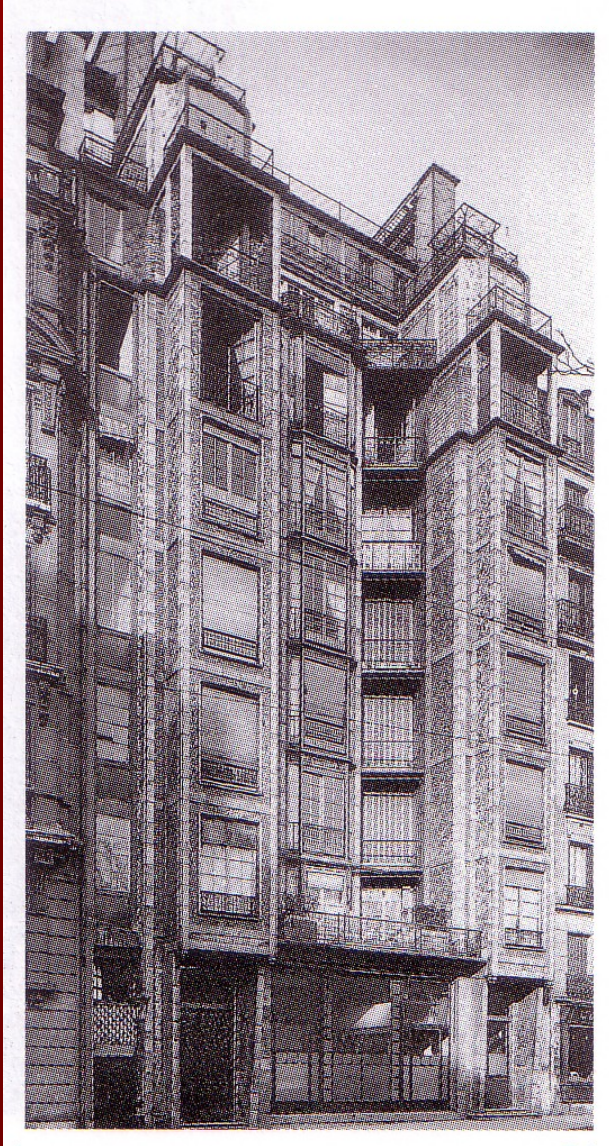
PRIVILEGIA L'IDEA RISPETTO AL
RISULTATO FINALE PERCHÉ
SOSTIENE CHE LA FORMA
ARTISTICA È SOLO IL RISULTATO
DI UN PROGETTO BEN
IMPOSTATO.

DETERMINA IN QUESTO MODO UNA
CORRISPONDENZA TRA FORMA E
FUNZIONE.

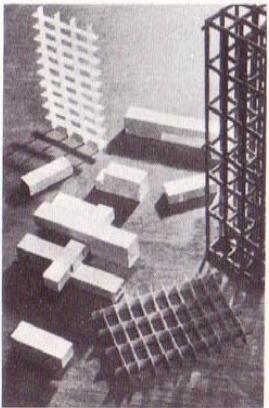
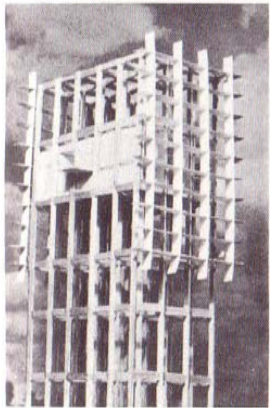
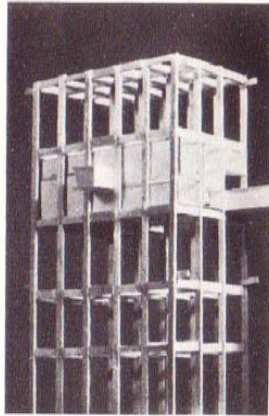
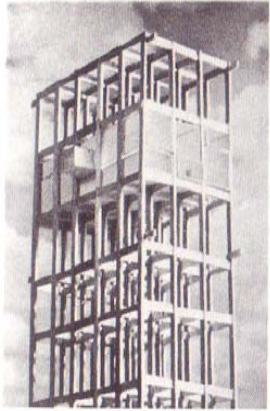
CREA UNA SORTA DI MODERNA
KALOKAGATHÍA



LA FORMAZIONE



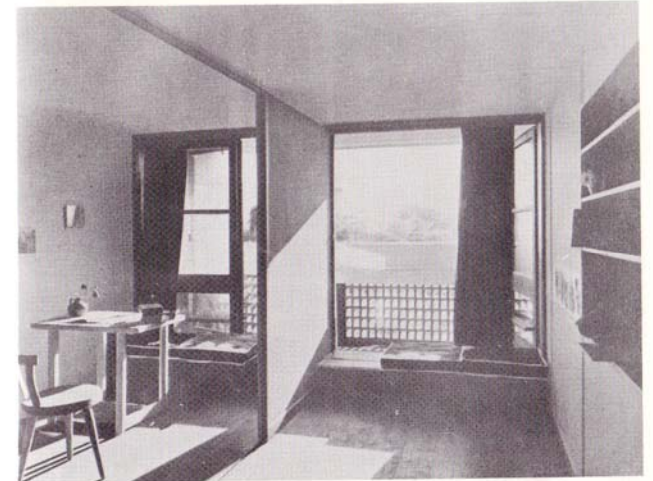
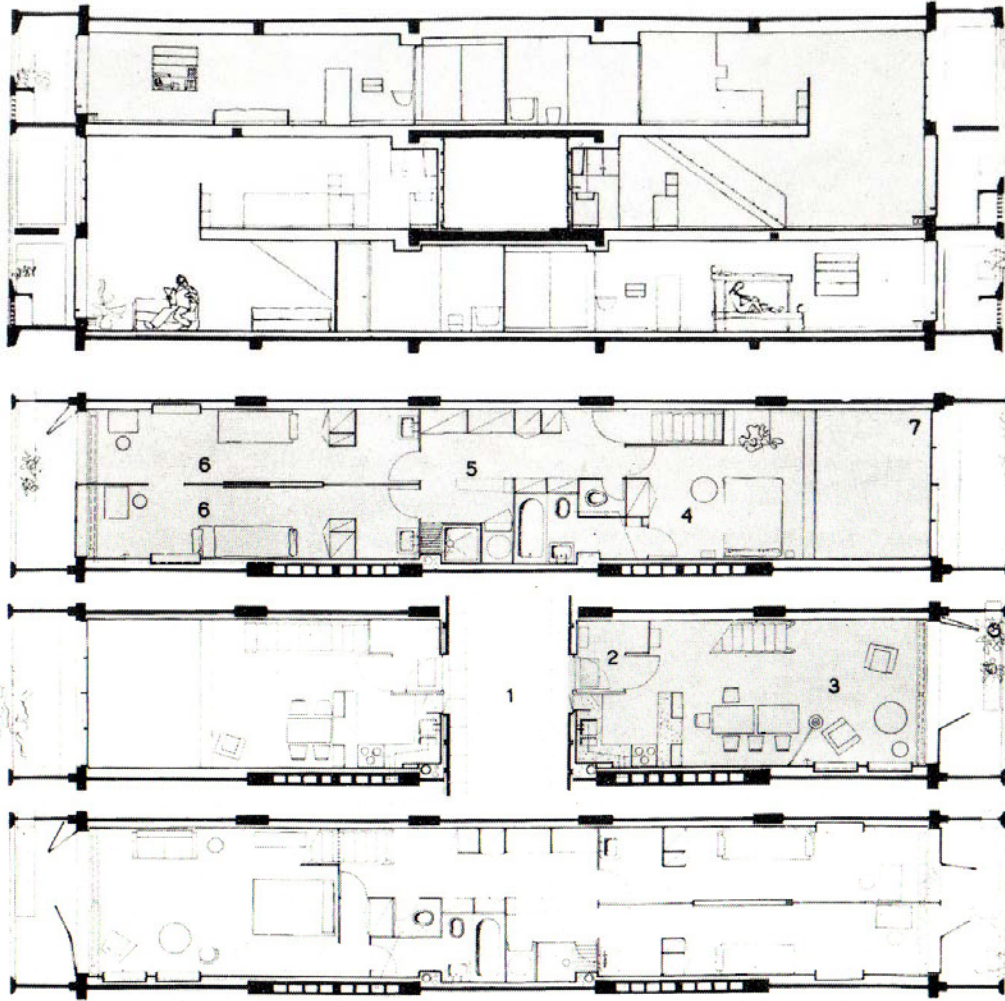
L'URBANISTICA – L'UNITÀ D'ABITAZIONE DI MARSIGLIA



L'Unité d'habitation. Modellino con la struttura, le cellule e la griglia delle *loggias brise-soleil*.
Particolare della struttura generale in c.a. e di quella metallica delle cellule.

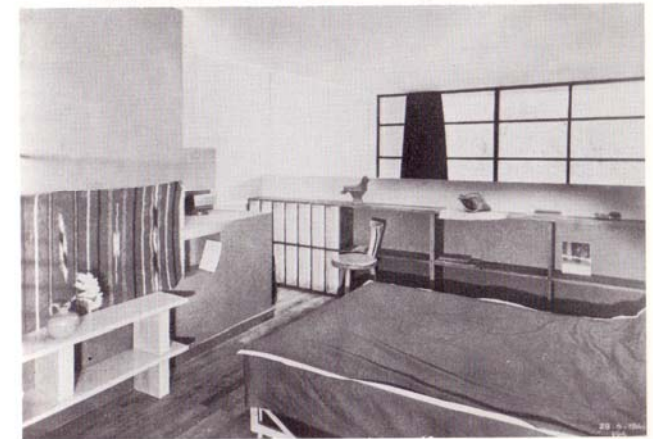


LA DISTRIBUZIONE INTERNA

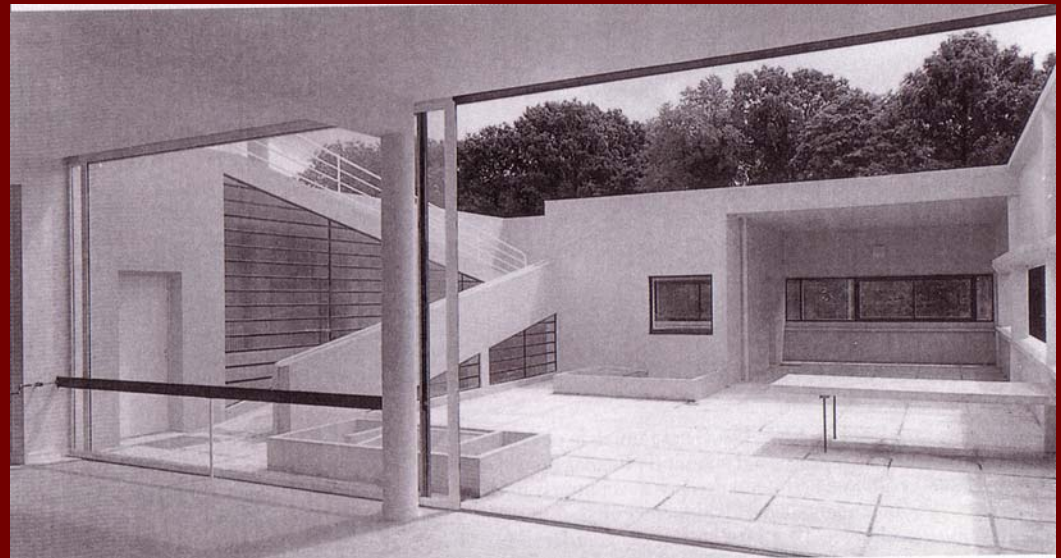
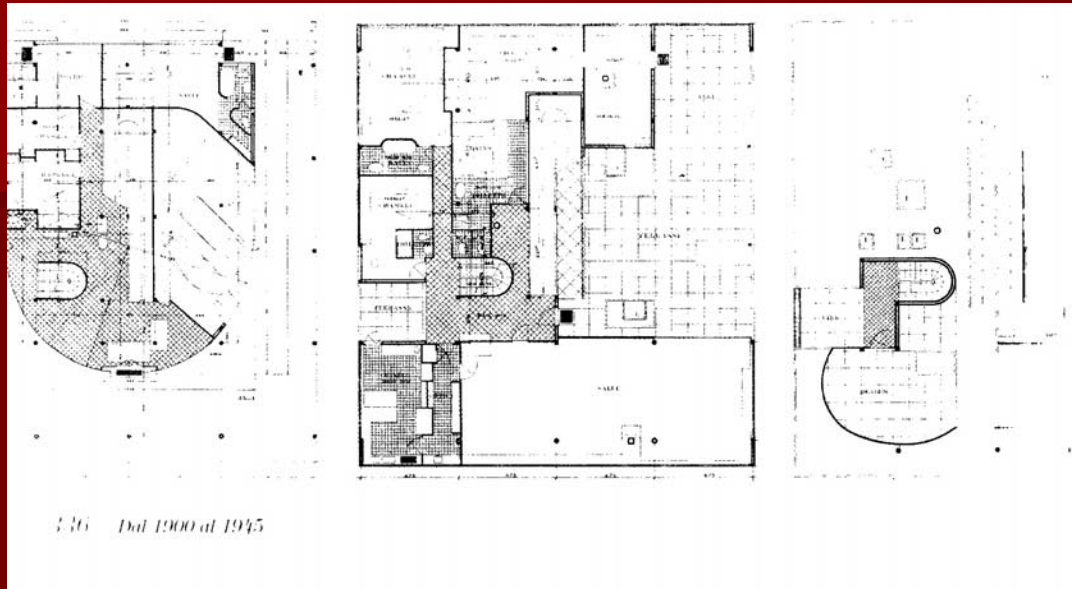


L'Unité d'habitation. Interno della camera dei figli con apertura sulla loggia *brise-soleil*.

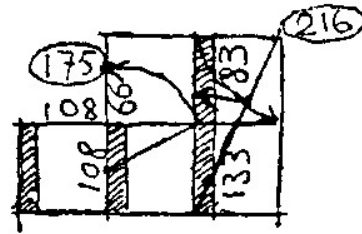
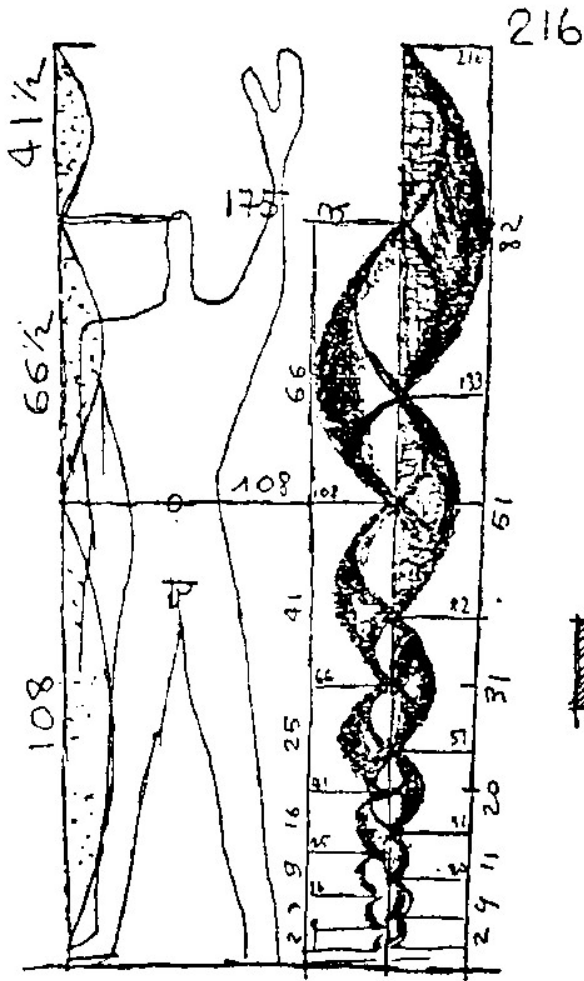
Interno della camera dei genitori.



I CINQUE PUNTI



IL MODULOR



à bord du Cargo
"Vernon S. Hood"
Le 6 janvier 1946
L.C.

LA GRIGLIA
FORNISCE TRE
MISURE IN
RAPPORTO AUREO
TRA LORO

$$108 - 66,5 = 41,5$$

$$66.5 + 41,5 = 108$$

GROPIUS (1883 – 1970) LA BAUHAUS E IL RAZIONALISMO METODOLOGICO

IL RAZIONALISMO IDEOLOGICO

IN RUSSIA, DOPO LA RIVOLUZIONE, SENZA RISORSE ECONOMICHE, SENZA UN'INDUSTRIA SPECIALIZZATA, SI PROGETTA PER IL SOLO AMORE DI RICERCA.

MODELLI FORMALI SONO LE OPERE DI MALEVIČ E DI TATLIN CHE AFFRONTANO IL PROBLEMA DELL'ARCHITETTURA NON SOLO SUL PIANO TEORICO MA ANCHE PRATICO

LE FIGURE EMERGENTI

```
graph TD; A[LE FIGURE EMERGENTI] --- B[MALEVIČ IL TEORICO CHE FORMA GLI INTELLETTUALI]; A --- C[TATLIN IL PRATICO CHE INTERVIENE NELLA SITUAZIONE DI FATTO]
```

MALEVIČ IL TEORICO
CHE FORMA GLI
INTELLETTUALI

TATLIN IL PRATICO CHE
INTERVIENE NELLA
SITUAZIONE DI FATTO

MALEVIČ E IL SUPREMATISMO

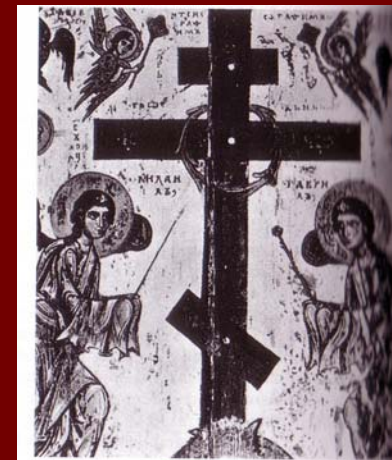
SUPREMAZIA DELLA SENSIBILITÀ PURA NELLE ARTI FIGURATIVE

PERSEGUE L'IDENTITÀ TRA IDEA
E PERCEZIONE

RICERCA, ANCHE NELL'ARTE DEI
PERIODI PRECEDENTI, IL
SIGNIFICATO PRIMARIO DEI
SIMBOLI

IL MONDO DEVE ESSERE
CONOSCIUTO IN MANIERA
NON OGGETTIVA PERCHÉ LA
CONOSCENZA DELLE COSE
ATTRAVERSO GLI OGGETTI È
RELATIVA PARZIALE

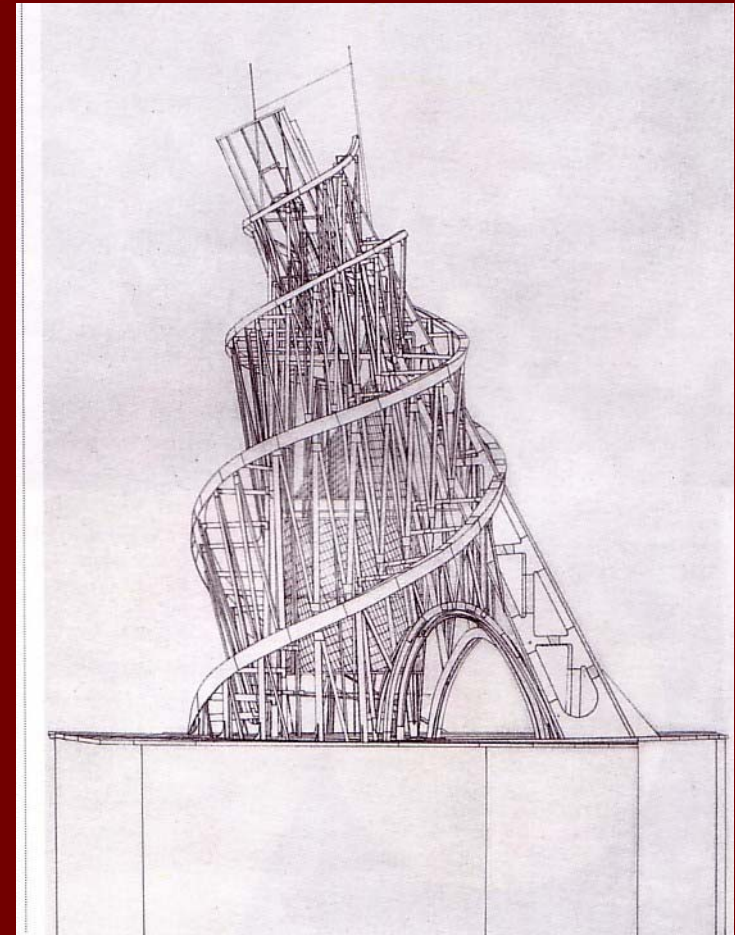
RIVOLUZIONE NON SIGNIFICA
SOSTITUIRE UNA NUOVA
CONCEZIONE CON UNA
SCADUTA



TATLIN E IL COSTRUTTIVISMO

IL SUO É UN PROGRAMMA
POLITICO. L'ARTE É AL
SERVIZIO DELLA RIVOLUZIONE
PRODUCE PER IL POPOLO COME
PRIMA PRODUCEVA PER I
RICCHI

ELIMINA LA DISTINZIONE TRA LE
ARTI. PITTURA E SCULTURA
SONO COSTRUZIONI OLTRE
CHE RAPPRESENTAZIONI
L'ARCHITETTURA RAPPRESENTA
OLTRE CHE ASSOLVERE AD
UNA FUNZIONE



IL RAZIONALISMO FORMALISTICO

IL RAZIONALISMO EMPIRICO

F.L.WRYGHT (1867 – 1959) E IL RAZIONALISMO ORGANICO

L'ARCHITETTURA È L'ARMONICA
INTEGRAZIONE TRA UOMO E
SPAZIO ESCLUSIVAMENTE
SECONDO LE PROPRIE ESIGENZE
E DESIDERI.

NON SONO SODDISFATTE REGOLE
ASTRATTE FISSATE A PRIORI

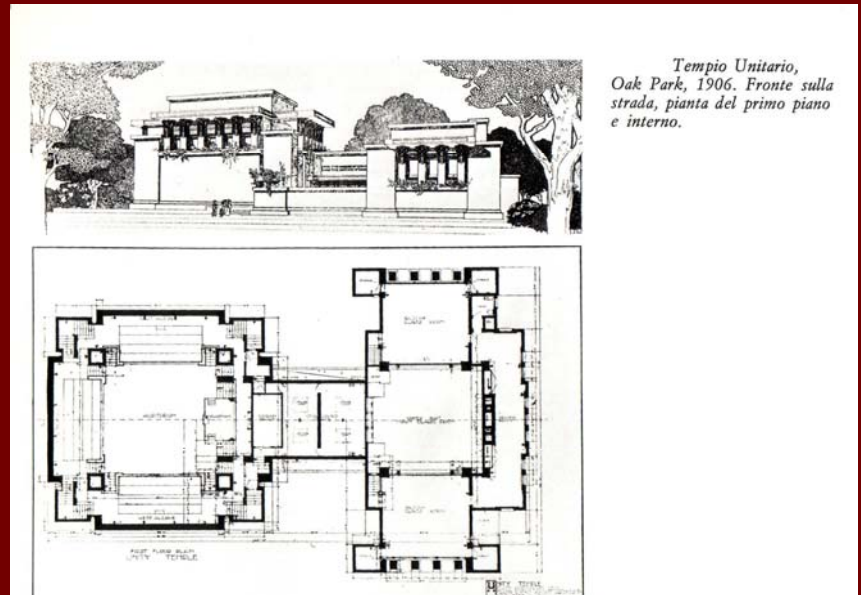
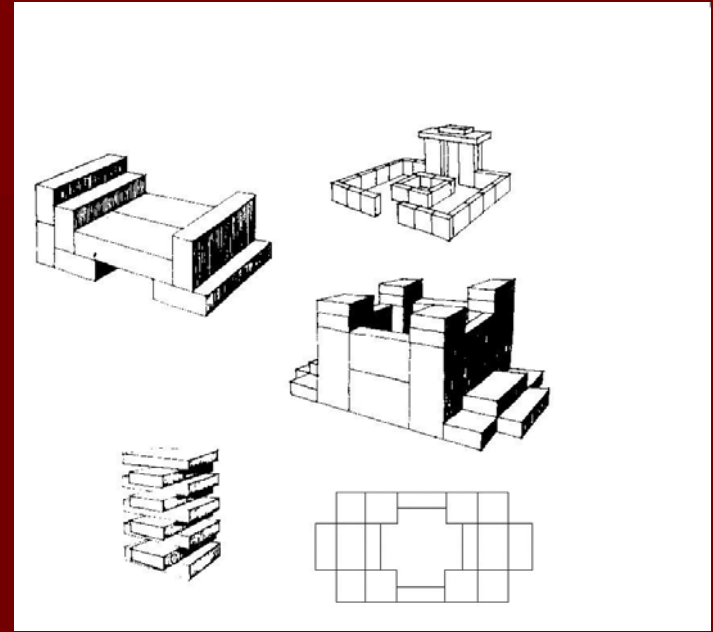


LE RADICI
da "CORVO ROSSO NON AVRAI IL MIO SCALPO" DI S. POLLOCK



LA FORMAZIONE

NEL 1876, A NOVE ANNI, IMPARA LA GEOMETRIA E A COSTRUIRE UTILIZZANDO IL METODO DI FROEBEL



*Tempio Unitario,
Oak Park, 1906. Fronte sulla
strada, pianta del primo piano
e interno.*

NEL 1887 ENTRA NELLO STUDIO DI SULLIVAN CHE CONSIDERERÀ SEMPRE IL SUO MAESTRO

Lo Schiller Building,
Chicago (di Adler e Sullivan,
1891-92): all'ultimo piano
il primo studio di Wright.



Progetto per il Golden Beacon
Apartment Building
Chicago, Illinois, 1956-57

240. Veduta prospettica (FLLW
e AD), matita, matita colorata
e inchiostro dorato su lucido,
118 x 55 cm (The Frank Lloyd
Wright Foundation).



NELLA "CASA SULLA CASCATA" IL MANIFESTO DELLA SUA ARCHITETTURA

